

## ZUBEHÖR

### Wand – und Schrankdurchführungen

- **Kabelverschraubung:**  
Kunststoff PA -schwarz- M63x1.5 mit Gegenmutter  
Klemmbereich: 34 – 48 mm  
IP 68



- Die **EX** – Kabelverschraubung besteht aus Polyamid-schwarz-Prüfbescheinigung  
PTB 05 ATEX 1068 X  
Einsatztemperatur  
IP 68  
-40 °C bis +75 °C
- **Kennzeichnung**



- II 2G Ex e II bzw. II 2D IP 66 bzw. IP 68

Gewindegröße	Klemmbereich	Schlüsselweite	Gewindelänge	Länge in mm
M63 x 1,5	31 – 48	68	15	64 - 78

**Kabeldurchführung mit Schrumpfhülse:**

**Polyolefin Verschraubung bestehend aus:**

**Aufschraubstütze , Kontermutter und eingebundener hinterer Schrumpfhülse.**  
geeignet als Wand- und Schrankdurchführung  
Ausführung wie oben  
Temperaturbeständigkeit: <90° C

**Durchmesser:**

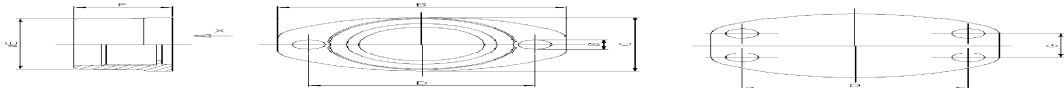
<b>Version I :</b>	Stütze innen 40 mm
	Schrumpfhülse innen 19-40 mm
<b>Version II :</b>	Stütze innen 72 mm
	Schrumpfhülse innen 36-70 mm



- **Kunststoff-Flansch passend für alle metrischen Verschraubungen mit Außengewinde nach EN 60423 geeignet als Schrankdurchführung für Ringwellschläuche**



**Hinweis: Für metallische Verschraubungen mit Außengewinde bieten wir eine Sonderflansch an.**



	B	C	D	G	Ø	ØE	H	F	kg/100	VP
<b>Metr.</b> EN 60423										
<b>M 25 x 1,5</b>	46	32	36	-	5,4	29,5	13,0	15,5	0,59	50
<b>M 32 x 1,5</b>	63	46	52	-	6,6	37,0	16,5	19,0	1,31	25
<b>M 40 x 1,5</b>	67	55	54	36	6,6	45,0	16,0	18,5	1,66	10
<b>M 50 x 1,5</b>	86	64	73	30	6,6	55,0	17,0	20,0	2,22	10
<b>M 63 x 1,5</b>	86	70	73	30	6,6	68,0	17,0	20,0	2,24	5

#### Einteiliger Flanschanschluss

gerade, geeignet für Wellschlauch zum Einführen in einen Schaltschrank

**Material** : Polyamid

- beständig gegen viele Öle und Benzine
- weitgehend säure- und lösungsmittelbeständig
- halogen-, silikon-, cadmiumfrei
- selbstverlöschend
- flammwidrig
- mit Spezialdichtungen Schutzart **IP 65, IP 66, IP 67, IP 69K**



Ø	A mm	B mm	C mm	D mm	Ø E mm	G mm	F mm	
								<b>IP 54 ... IP 69K</b>
<b>56</b>	96,5	80,5	60,0	66,0	83,0	60,7	56	1
<b>70</b>	94,0	96,0	60,5	80,5	96,4	65,5	68	1
<b>95</b>	120,0	126,0	74,0	108,0	123,0	70,5	85	1

**Anwendungsbeispiel für Schrankeinführung Kunststoff-Flansch:**

